

ОБЗОР

Централизованное управление: Управление несколькими массивами локально или дистанционно по сети

Конфигурирование хранилищ: Полный набор RAID функций для настройки физических и логических компонентов хранилища

Модуль Data Service:

- Функция мгновенного копирования Snapshot.
- Планировщик заданий Snapshot, контроль использования дискового пространства

Мониторинг:

- Различные методы оповещения о событиях
- Графическое представление результатов статистики
- Ручное управление планировщиком задач и отображением свободной емкости хранилища

Многоканальность:

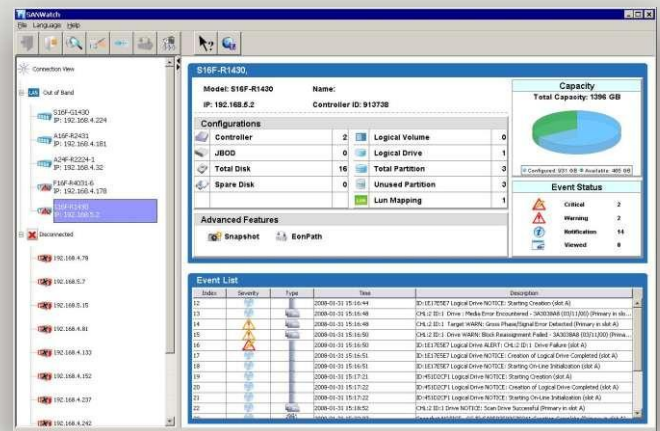
- Программный пакет EonPath для организации резервированных каналов и баланса нагрузок

НОВЫЕ СВОЙСТВА

- Одновременный доступ к массивам, объединенным в сеть, через общий портал
- Централизованный сбор информации о состоянии компонентов сетевого хранилища
- Полные данные о состоянии RAID с помощью одного клика
- Отображение состояния внутриканальных и выделенных соединений в системе
- Возможность организации резервированных связей и баланса нагрузок с помощью EonPath
- Иерархическое управление посредством встроенных модулей-агентов
- Общая платформа для всех моделей EonStor с ядром ASIC400
- Автоматическое обнаружение RAID систем в сети
- Экспорт и восстановление конфигурации системы
- Поддержка платформ Windows, Solaris и Linux на уровне операционных систем на основе технологии Java

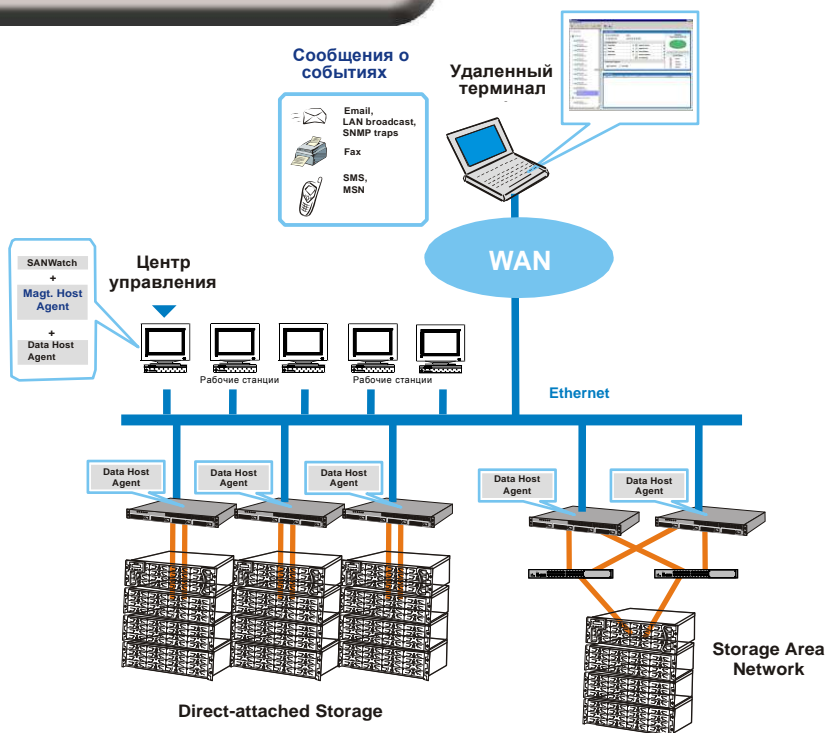
ОБЩИЕ СВОЙСТВА

- Графическое отображение физических и логических компонентов RAID системы
- Доступ к встроенным утилитам управления
- Различные методы оповещения о событиях, передачи их администратору и фильтрации сообщений по заданным критериям



КРАТКОЕ ОПИСАНИЕ

SANWatch – это разработанное компанией Infortrend программное обеспечение для конфигурирования и администрирования массивов EonStor. Оно включает в себя графический интерфейс пользователя (graphic user interface – GUI), интерфейс линии управления (command line interface – CLI), а также все необходимые драйверы, работающие на стороне хоста и позволяющие в online режиме выполнять операции конфигурирования, расширения и обслуживания. Мощный набор функций, заложенный в этот программный пакет, легко доступен из любой операционной системы, что позволяет администрировать и контролировать дисковые массивы Infortrend из любой точки сети. В дополнение к функциям администрирования массива, SANWatch также включает в себя модуль Data Service, в котором объединены функции защиты данных, такие как резервное копирование/восстановление данных, дублирование и перемещение данных. Модуль Data Service предлагает полезные и универсальные возможности с минимальным вмешательством со стороны хоста, позволяет IT персоналу поддерживать непрерывную работу системы и уменьшает операционные издержки за счет увеличения эффективности работы персонала и постоянной готовности данных.



ОСОБЕННОСТИ

- Отсутствие «слепого» времени при работе SANWatch с системой
- Встроенная поддержка специальных средств дозвона и электронной почты
- Сводные данные о занятости дискового пространства и логическая карта системы для удобства оператора

СОВМЕСТИМОСТЬ С ОПЕРАЦИОННЫМИ СИСТЕМАМИ

OS	SANWatch		Data Service: Snapshot	Поддержка EonPath		
	Управление					
	* Вне канала	* По каналу				
Microsoft	Server	Win 2003 (32) R2 Sp2	Да	Да	Да	Да
		Win 2003 (64) R2 Sp2	Да	Да	Да	Да
	Client	Win XP Sp2	Да	-	-	-
		Vista Ultimate	Да	-	-	-
**Linux	RedHat	RedHat AS 4 U4 (32), 2.6.9-42	Да	Да	-	Да
		RedHat AS 4 U4 (64), 2.6.9-42	Да	Да	-	Да
	SuSE	Linux SuSE SLES v10 v9.1 sp3 Sp3 (64), 2.6.5-7.97	Да	Да	-	Да
		Linux SuSE SLES v10 v9.1 sp3 Sp3 (64), 2.6.5-7.97	Да	Да	-	Да
		Linux SuSE SLES v10 v9.1 sp3 Sp3 (64), 2.6.5-7.97	Да	Да	-	Да
Sun Solaris	Solaris 10 Sparc	Да	Да	-	Да	
Apple Mac OS	Mac OS X 10.4.x	Да	-	-	-	

• **“Вне канала”** означает доступ по Ethernet прямо к встроенному ПО RAID системы через Ethernet порт или через “Data Host agent” на сервере DAS/SAN и затем к встроенному ПО RAID системы.



www.infotrend.com

ЮГО-ВОСТОЧНАЯ АЗИЯ
 Infotrend Technology, Inc.
 Tel: +886-2-2226-0126
 Fax: +886-2-2226-0020
 sales.ap@infotrend.com
 support.ap@infotrend.com
 http://esupport.infotrend.com.tw
 http://www.infotrend.com

АМЕРИКА
 Infotrend Corporation
 Tel: +1-408-988-5088
 Fax: +1-408-988-6288
 sales.us@infotrend.com
 http://esupport.infotrend.com
 http://www.infotrend.com/americas

ВЕЛИКОБРИТАНИЯ
 Infotrend Europe Ltd.
 Tel: +44-1256-707-700
 Fax: +44-1256-707-889
 sales.eu@infotrend.com
 support.eu@infotrend.com
 http://esupport.infotrend-europe.com
 http://www.infotrend.com/europe

КИТАЙ
 Infotrend Technology, Ltd.
 Tel: +86-10-63106168
 Fax: +86-10-63106188
 sales.cn@infotrend.com
 support.cn@infotrend.com
 http://esupport.infotrend.com.tw
 http://www.infotrend.com/china

ЯПОНИЯ
 Infotrend Japan, Inc.
 TEL: +81-3-5730-6551
 FAX: +81-3-5730-6552
 sales.jp@infotrend.com
 support.jp@infotrend.com
 http://esupport.infotrend.com.tw
 http://www.infotrend.com/japan

ГЕРМАНИЯ
 Infotrend Deutschland GmbH
 Tel: +49(0)894515187-0
 Fax: +49(0)894515187-65
 sales.de@infotrend.com
 support.eu@infotrend.com
 http://www.infotrend.com/germany